

Design : c'est la personne qui crée un objet du quotidien et qui décide de son design : sa forme, sa couleur, sa texture tout en réfléchissant tout ce qu'il est comment il est utilisé. Par exemple, le design peut être pensé pour une chaise ou une voiture mais également pour la forme générale d'une maison.



Dans chaque lieu dessiné sur ton journal et à travers le travail d'un ou d'une artiste, visent ensemble et d'habiter la terre. (Klein), les artistes réfléchissent aux manières de leur travail (sculpture, dessin, vidéo, installa- tion) par la **design** matériel croisé à présenter le quartier "Saint Cyprien" à Toulouse. Invités un événement qui réunit des artistes dans tout événement au festival "Le Nouveau Printemps".

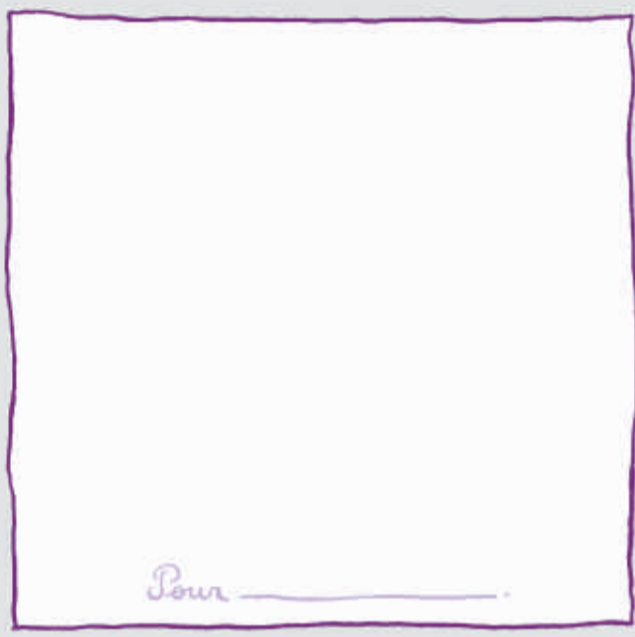
Tu es prêt.e? C'est parti!

Esprits dans lesquels les œuvres sont exposées, ou de fabriquer tout en (ne) découvrant les on le propose de jouer, d'écrire, d'imaginer à travers le travail d'un ou d'une artiste, et vivre ensemble et d'habiter la terre.



La nature

Dans la cour Sainte Monique de l'Hôpital, un drôle de jardin a été créé. Il réunit des herbes qui soignent, des légumes, et des fruits qui font du bien au corps et de jolies fleurs colorées. Un bel endroit pour prendre soin de soi et des autres. Et si toi aussi, tu imaginais avec précision une plante mais dotée d'un pouvoir magique (celui de ton choix). Dessine, colore et surtout désigne une personne à qui l'offrir pour rendre sa vie meilleure.



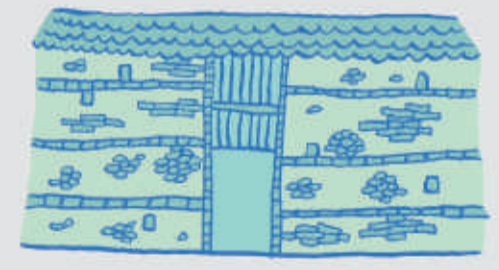
"Entre dans la chapelle, approche-toi de l'œuvre et prends le temps de l'écouter!"



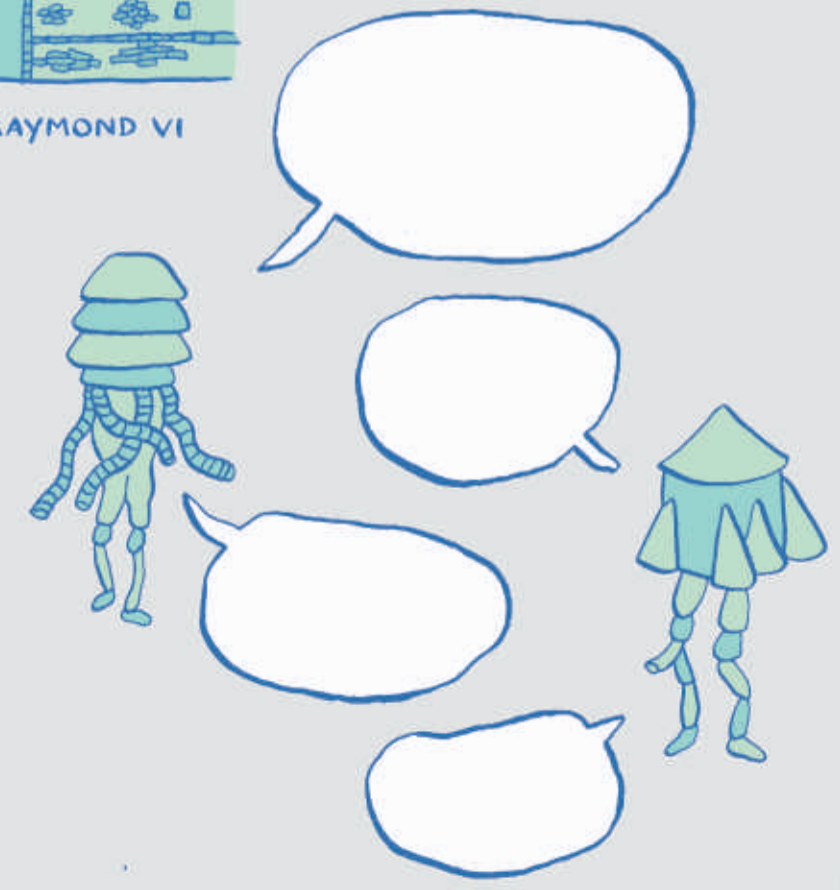
L'HÔPITAL DE LA GRAVE

Le dialogue

D'étranges créatures faites de grillage et de laine sont suspendues à la charpente. D'où viennent-elles? Que font-elles ici mais surtout, que fabriquent-elles la nuit une fois les visiteurs sortis du jardin? Imagine une discussion entre elles à la nuit tombée:



PASSAGE RAYMOND VI



Rue du Pont Saint-Pierre

Rue de la République

Métro Saint-Cyprien

ACCUEIL NOUVEAU PRINTEMPS
 11 grande rue Saint Nicolas

La fabrication

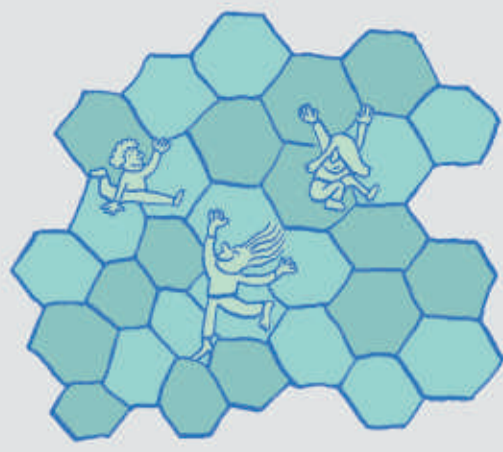
Au Château d'Eau, une série de maquettes de maisons de métal crassé est présentée. Il s'agit de petites habitations faites en matériaux pauvres qui proposent des scénarios de vie en harmonie avec la nature.

Essaie toi aussi de fabriquer une petite cabane ou abri à inventer de la taille de ta main. Promène-toi aux abords du Château d'Eau ou dans un autre endroit et à l'aide de ce que tu trouves autour de toi (branches, feuilles, cailloux...), construis une petite structure que tu laisseras derrière toi en partant.



LE CHÂTEAU D'EAU

Matériaux pauvres : cela signifie que le matériau provient d'éléments naturels (comme le bois, la terre, le sable) et qu'il est facile à trouver. Dans le cas des maquettes, métal a utilisé des cagettes en bois récupérées au marché et des tiges de bambou issus de son jardin.



THÉÂTRE GARONNE

Le mouvement

Comment habiter l'espace par le mouvement? Et si tu laissais ton corps exprimer ses émotions. Seul, e ou à plusieurs, invente une danse qui reflète ce que tu ressens en ce moment. Essaie de penser ces mouvements comme un cadeau que tu offres au lieu qui l'accueille (le sol de l'exposition, ta chambre, le jardin ou la rue). Vas-y, lance-toi!

Les mutations

Certains artistes, comme Cornelia Hesse-Honegger, s'interrogent sur l'impact de l'activité humaine sur les espèces vivantes (animaux, insectes, plantes). Comment celles-ci se transforment-elles au fil des années pour continuer malgré tout à exister dans un contexte *écologique* instable? Et si toi aussi, tu dessinais un être mi-animal, mi-humain avec des particularités qui lui permettent de survivre après une modification de son environnement vital?



LES ABATTOIRS



Nom de l'animal mutant: _____

Particularités: _____

Écologie: c'est une science qui étudie les relations entre les êtres vivants (plantes et animaux), ainsi que l'évolution de ces relations selon les modifications subies par leur environnement. Aujourd'hui on parle aussi d'écologie quand nos actions du quotidien visent à protéger les espèces vivantes.

La maison idéale

Une cabane dans les arbres? Un abri sur une plage? Elle ressemble à quoi ta maison idéale? Dans le quartier, des agences immobilières ont mis des annonces de maisons à vendre très bizarres. Elles s'inspirent des maquettes fabriquées par matali.

À ton tour d'imaginer l'habitation idéale. Entoure les caractéristiques préférées parmi la liste et ensuite, dessine-la:

- grande / moyenne / petite
- en ville / à la montagne / dans un arbre / à la mer ou à la plage / sur une autre planète
- une maison / une cabane / un bateau
- en bois / en pierre / en brique / en béton / en tissu
- avec beaucoup d'amis / beaucoup de jouets / beaucoup de livres
- avec un toboggan et une échelle / un escalier / un ascenseur

allées Charles de Fitte

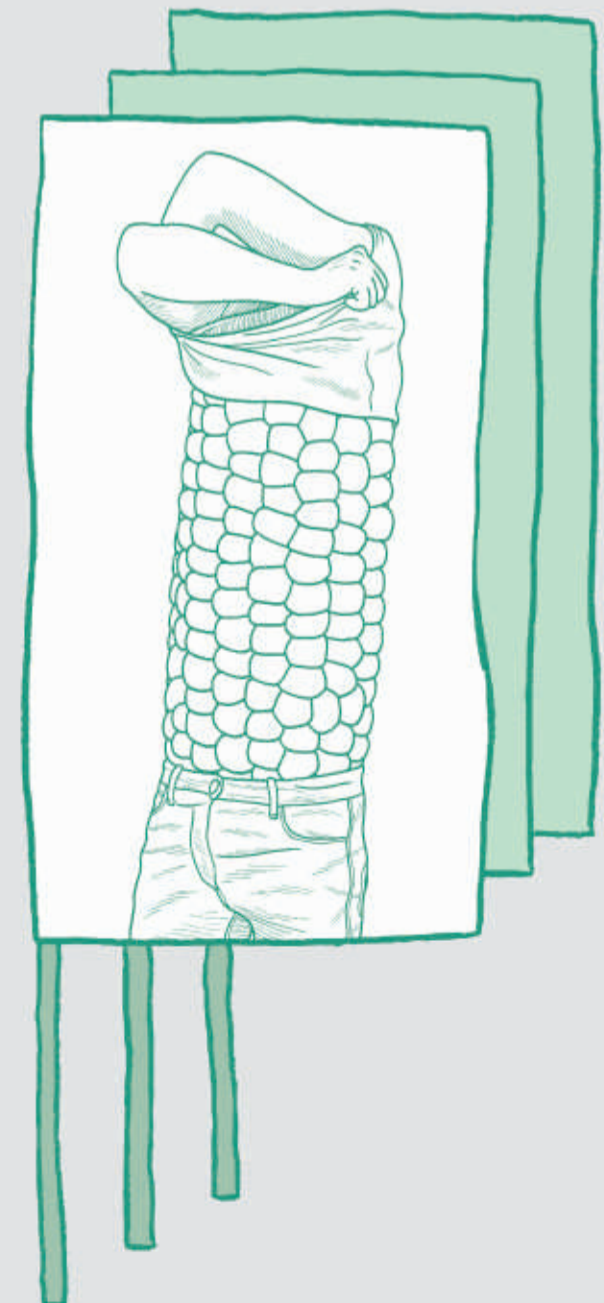
«Voici le Moulin à Nef de matali. Une micro architecture sur laquelle tu peux te reposer, jouer ou goûter.»



JARDIN RAYMOND VI

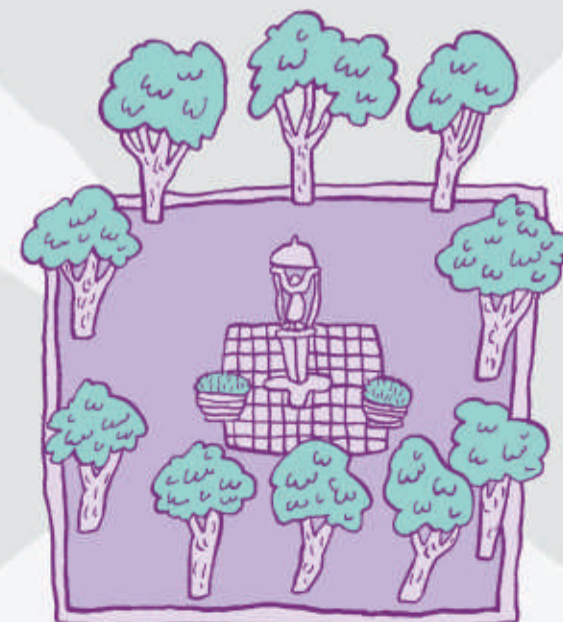
L'humour

Dans le jardin Raymond VI, plusieurs images sont accrochées sur de grands mâts. L'artiste Pierre La Polie s'amuse à illustrer avec humour et décalage son ressenti de la vie. Souvent drôles et parfois énigmatiques, ses images ont en commun de ne pas avoir de titre. Colorie et invente-lui un titre qui raconte quelque chose auquel on ne s'attend pas.



Titre: _____

Ma maison idéale:



PLACE DU RAVELIN