



THÉÂTRE GARONNE

Le mouvement

Comment habiter l'espace par le mouvement? Et si tu faisais ton corps exprimer ses émotions. Seul, e ou à plusieurs, invente une danse qui reflète ce que tu ressens en ce moment. Essaie de penser ces mouvements comme un cadeau que tu offres au lieu qui l'accueille (le sol de l'exposition, la chambre, le jardin ou la rue). Woah-y, lance-toi!

Les mutations

Certains artistes, comme Cornelia Hesse-Honegger, s'interrogent sur l'impact de l'activité humaine sur les espèces vivantes (animaux, insectes, plantes). Comment elles-ci se transforment-elles au fil des années pour continuer malgré tout à exister dans un contexte écologique instable? Et si toi aussi, tu dessinais un être mi-animal, mi-humain avec des particularités qui lui permettent de survivre après une modification de son environnement vital?



LES ABATTOIRS



Nom de l'animal mutant:

Particularités:

Écologie: c'est une science qui étudie les relations entre les êtres vivants (plantes et animaux), ainsi que l'évolution de ces relations selon des modifications subtiles par leur environnement. Aujourd'hui on parle aussi d'écologie quand nos actions du quotidien visent à protéger les espèces vivantes.

Salles d'habitat de l'Espe

La maison idéale

Une cabane dans les arbres? Un abri sur une plage? Elle ressemble à quoi ta maison idéale? Dans le quartier, des agences immobilières ont mis des annonces de maisons à vendre très bizarres. Elles s'inspirent des maquettes fabriquées par Matali.

À ton tour d'imaginer l'habitation idéale. Entoure les caractéristiques préférées parmi la liste et ensuite, dessine-la:

- grande / moyenne / petite
- en ville / à la montagne / dans un arbre / à la mer ou à la plage / sur une autre planète
- une maison / une cabane / un bateau
- en bois / en pierre / en brique / en béton / en tissu
- avec beaucoup d'amis / beaucoup de jouets / beaucoup de livres
- avec un toboggan et une échelle / un escalier / un ascenseur

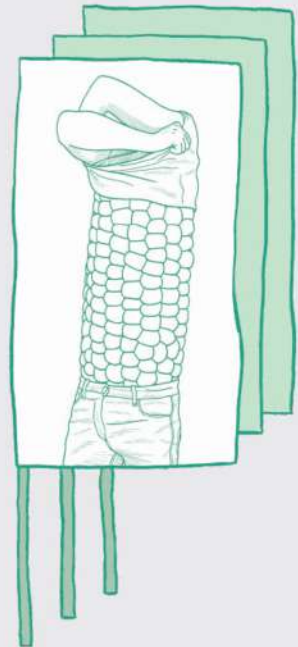
Voici le Moulin à Nef de Matali. Une miroir architecture sur laquelle tu peux te reposer, jouer ou goûter?



JARDIN RAYMOND VI

L'humour

Dans le jardin Raymond VI, plusieurs images sont accrochées sur de grands mâts. L'artiste Pierre La Polie s'amuse à illustrer avec humour et décalage son ressenti de la vie. Souvent étranges et parfois énigmatiques, ses images ont en commun de ne pas avoir de titre. Colrice et invente-lui un titre qui raconte quelque chose auquel on s'attend pas.



Titre: _____

Ma maison idéale:



PLACE DU RAVELIN

Il s'agit de faire un journal qui sera un objet de
 question et qui décide de son design, sa forme, sa
 couleur, sa texture tout en réfléchissant tout ce qui est
 contenu, sa fonction, son aspect, le design, le
 comment et est utilisé pour essayer de décrire tout
 cela pour une œuvre ou une œuvre main soignée
 peut être pour la forme générale d'une maison.

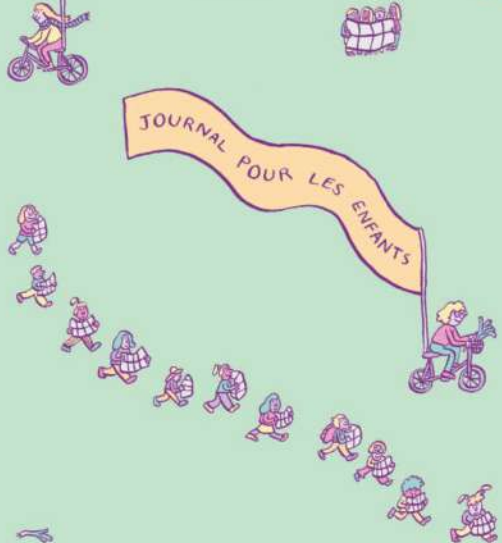


Tu es prêt.e? C'est parti!

Dans chaque lieu dessiné sur ton journal et
 à travers le travail d'un ou d'une artiste,
 on se propose de jouer, d'écrire, d'imaginer
 ou de fabriquer tout en (se) découvrant les
 espaces dans lesquels les œuvres sont exposées.
 Dans chaque lieu dessiné sur ton journal et
 à travers le travail d'un ou d'une artiste,
 on se propose de jouer, d'écrire, d'imaginer
 ou de fabriquer tout en (se) découvrant les
 espaces dans lesquels les œuvres sont exposées.
 Dans chaque lieu dessiné sur ton journal et
 à travers le travail d'un ou d'une artiste,
 on se propose de jouer, d'écrire, d'imaginer
 ou de fabriquer tout en (se) découvrant les
 espaces dans lesquels les œuvres sont exposées.

LE NOUVEAU PRINTEMPS

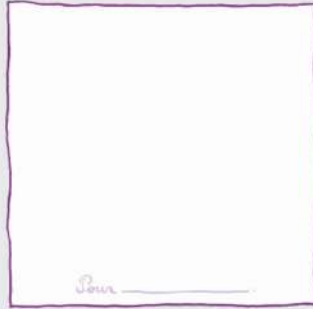
du 02 juin au 02 juillet 2023



JOURNAL POUR LES ENFANTS

La nature

Dans la cour Sainte Monique de l'Hôpital, un drôle de jardin
 a été créé. Il réunit des herbes qui soignent, des légumes et des
 fruits qui font du bien au corps et de jolies fleurs colorées. Un
 bel endroit pour prendre soin de soi et des autres.
 Et si toi aussi, tu imaginais avec précision une plante mais
 dotée d'un pouvoir magique (celui de ton choix). Dessine,
 colorie et surtout désigne une personne à qui l'offrir pour
 rendre sa vie meilleure.



"Entre dans la chapelle,
 approche-toi de l'œuvre
 et prends le temps de
 l'écouter!"



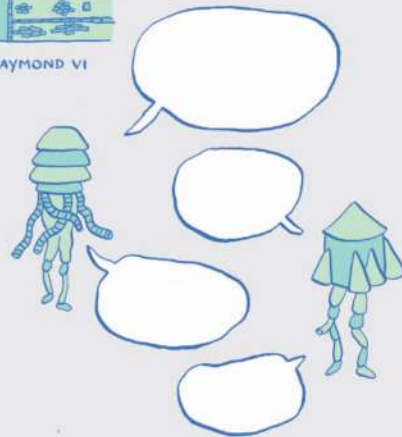
L'HÔPITAL DE LA GRAVE

Le dialogue

D'étranges créatures faites de grillage et de laine sont suspendues
 à la charpente. D'où viennent-elles? Que font-elles ici mais surtout,
 que fabriquent-elles la nuit une fois les visiteurs sortis du jardin?
 Imagine une discussion entre elles à la nuit tombée:



PASSAGE RAYMOND VI



La fabrication

Au Château d'Eau, une série de maquettes de maisons de
 métal crasse est présentée. Il s'agit de petites habitations
 faites en matériaux pauvres qui proposent des scénarios de vie
 en harmonie avec la nature.

Essaie toi aussi de fabriquer une petite cabane ou abri à
 installer de la taille de ta main. Promène-toi aux abords du
 Château d'Eau ou dans un autre endroit et à l'aide de ce
 que tu trouves autour de toi (branches, feuilles, cailloux...),
 construis une petite structure que tu laisseras derrière toi
 en partant.



LE CHÂTEAU D'EAU

Matériaux pauvres: cela signifie que le matériau provient d'éléments
 naturels (comme le bois, la terre, le sable) et qu'il est facile à trouver.
 Dans le cas des maquettes, métal a utilisé des arçettes en bois
 récupérées au marché et des tiges de bambou issues de son jardin.

Métro
 Saint-Etienne

Rue du Pont Saint-Pierre

Rue de la République

Pont Saint-Pierre

Pont Neuf

La Garonne

ACCUEIL NOUVEAU PRINTEMPS
 11 grande rue Saint-Nicolas